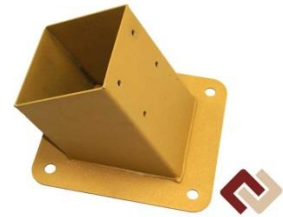




ИНСТРУКЦИЯ

по сборке качелей с использованием брендовых коннекторов

<https://коннектора.рф/>



Комплектность. Для типовых каркасных деревянных качелей предлагается типовой комплект коннекторов от Коннектора.РФ.

- Кронштейн-коннектор тройной для качелей угол 60° проходной под брус 100x100, арт. ТУ-03 – 2 шт.,
- Кронштейн-коннектор опора для качелей угол 60° под брус 100x100, арт. ТУ-01 (ТУ-01.1) или сваи забивные арт. СЗ-350, СЗ-500 – 4 шт.

Крепеж для сборки (саморезы/глухаря) и брусья сечением 100x100 мм в типовой комплект не входят и приобретаются отдельно.

Подготовка. Нарезьте брус в необходимый размер (длиной 2500 или 3000 мм). Подгонять края бруса в размер менее 100x100 мм нет необходимости.

Основание. Подготовьте горизонтальное ровное основание для качелей. Это могут быть бетонная плита, деревянный настил или плоская ровная поверхность земли. Убедитесь что вокруг отсутствуют препятствия.

Советы по сборке. Убедитесь, что брусья до упора вставляются в коннекторы. Одну сторону коннектора надевайте на край бруса и закрепляйте с помощью самореза/глухаря. Другую сторону надевайте на торец второго бруса и также закрепляйте. Щели между краями коннектора и брусом заполните силиконовым герметиком для предотвращения попадания влаги. Брус должен быть обработан антисептиком и может быть отколерован по желанию.

Нижнее крепление качелей. Наденьте одинарные коннекторы ТУ-01 (или ТУ-01.1 или сваи СЗ-350, СЗ-500) на брус и закрепите предварительно по одному саморезу/глухарю.

Верхняя перекладина качелей. Наденьте тройные коннекторы ТУ-03 на брус в двух сторон и закрепите предварительно по одному саморезу/глухарю в каждый брус.

Сборка качелей. Вставьте брусья опор качелей в соответствующие отверстия коннекторов ТУ-03, закрепите саморезами/глухарями. Закрепите все брусья конструкции оставшимися саморезами/глухарями в

предусмотренных для них отверстиях. Конструкции качелей увеличенного размера (например, 2 секции) собираются аналогично.



Крепление качелей к горизонтальной поверхности. Собранный конструкцию качелей необходимо закрепить на горизонтальной поверхности анкерными болтами (на бетонной поверхности/закладных) или саморезами/глухарями (на деревянной поверхности). На грунтовой поверхности можно установить конструкцию качелей на забивные сваи (СЗ-350 или СЗ-500).

По окончании сборки убедитесь в прочности конструкции и установке всех коннекторов и саморезов/глухарей в соответствующие отверстия!

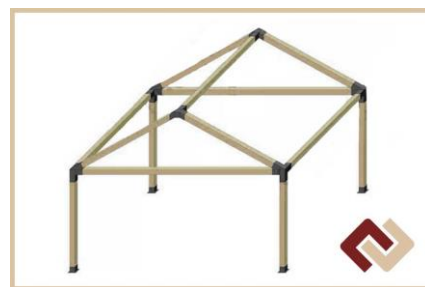
Качели готовы к использованию!

Безопасность прежде всего!

Для сборки конструкций мы рекомендуем использовать защитные очки, перчатки и крепкую не скользящую обувь.

Необходимые инструменты: лестница, рулетка, уровень, пила по дереву (ручная или электрическая), желательна шуруповерт с головкой под шестигранник (но можно обойтись гаечным ключом соответствующего размера) или с битой под саморезы, саморезы/глухари, герметик.

Создавать уют своими руками - так быстро и просто!



Эти и другие типовые конструкции и комплекты коннекторов, а также аксессуары - для Вашего вдохновения и творчества на сайте